

గ్రామ పంచాయతీ అభివృద్ధి ప్రణాళిక



జి. సత్యవాణి,
ఫాకల్టీ మెంబర్, విస్తరణ శిక్షణా కేంద్రం,
సామర్లకోట

గ్రామ పంచాయతీ అభివృద్ధి ప్రణాళిక

- అన్ని గ్రామాల అవసరాలూ ఒకేలా ఉండవు. ప్రతి గ్రామ పంచాయతీ ప్రజల భాగస్వామ్యంతో అవసరాలకు అనుగుణంగా ప్రణాళికలను తయారు చేసుకోవాలి.
- ప్రణాళిక ప్రాముఖ్యత:
 - విజన్ రూపకల్పన
 - లక్ష్యాల నిర్దేశం
 - కార్యాచరణ ప్రణాళిక

ప్రణాళిక తయారీ - గ్రామ పంచాయతీ అధికారం

- సెక్షన్ - 45(1) & (2): అవసరాలకు తగిన కేటాయింపులు చేయుట
- సెక్షన్ - 45(3): గ్రామ పంచాయతీలు గ్రామ స్థాయిలో వనరుల యోజన చేయుట



గ్రామ పంచాయతీ అభివృద్ధి ప్రణాళిక తయారీ విధానం

- ఫెసిలిటేషన్ టీముల ఏర్పాటు, వర్కింగ్ గ్రూపులు
- గ్రామ సభ ద్వారా తగిన వాతావరణ కల్పన, సామాజిక సమీకరణ
- సమాచార సేకరణ
- స్థితిగతులు, అవసరాల విశ్లేషణ, అంతరాల గుర్తింపు
- విజనింగ్ ప్రక్రియ – లక్ష్య నిర్దేశం
- వనరుల గుర్తింపు, సమీకరణ, పథకాల ఏకీకరణ
- ప్రణాళిక తయారీ, ప్రాధాన్యీకరణ, గ్రామ సభ ఆమోదం
- అమలు, పర్యవేక్షణ & మూల్యాంకనం

ఫెసిలిటేషన్ టీముల ఏర్పాటు

- గ్రామ స్థాయి
 - సర్పంచ్ - అధ్యక్షులు
 - పంచాయతీ కార్యదర్శి - కన్వీనర్
 - వార్డు మెంబర్లు / ఎంపిటిసి సభ్యులు
 - ఇతర శాఖల గ్రామ స్థాయి అధికారులు
 - NRIలు
 - SHG / VO సభ్యులు
 - వివిధ రంగాల నిపుణులు
 - యువత
 - గ్రామ వాలంటీర్లు
- వార్డు స్థాయి (3 – 5 సభ్యులు)
 - వార్డు మెంబరు - అధ్యక్షులు
 - NRIలు
 - SHG / VO సభ్యులు
 - వివిధ రంగాల నిపుణులు
 - యువత
 - గ్రామ వాలంటీర్లు

వర్కింగ్ గ్రూపుల ఏర్పాటు

- రంగాల వారీగా....
 - వ్యవసాయం, పశుసంవర్ధకం
 - వైద్య మరియు ఆరోగ్యం
 - విద్య & సంస్కృతి
 - సంక్షేమం & పేదరిక నిర్మూలన
 - మహిళ & శిశు అభివృద్ధి
 - సామాజిక న్యాయం
 - త్రాగు నీరు పారిశుధ్యం
 - విపత్తుల నిర్వహణ & వాతావరణ మార్పు
 - మౌలిక వసతులు
 - వనరుల సమీకరణ

సమాచార సేకరణ

ప్రాథమిక సమాచారం

- భాగస్వామ్య పద్ధతులు
- ఫోకస్ గ్రూపు చర్చలు
- కుటుంబ ప్రాథమిక సమాచారం
- ఇంటింటి సర్వే
- పరిసరాల సర్వే

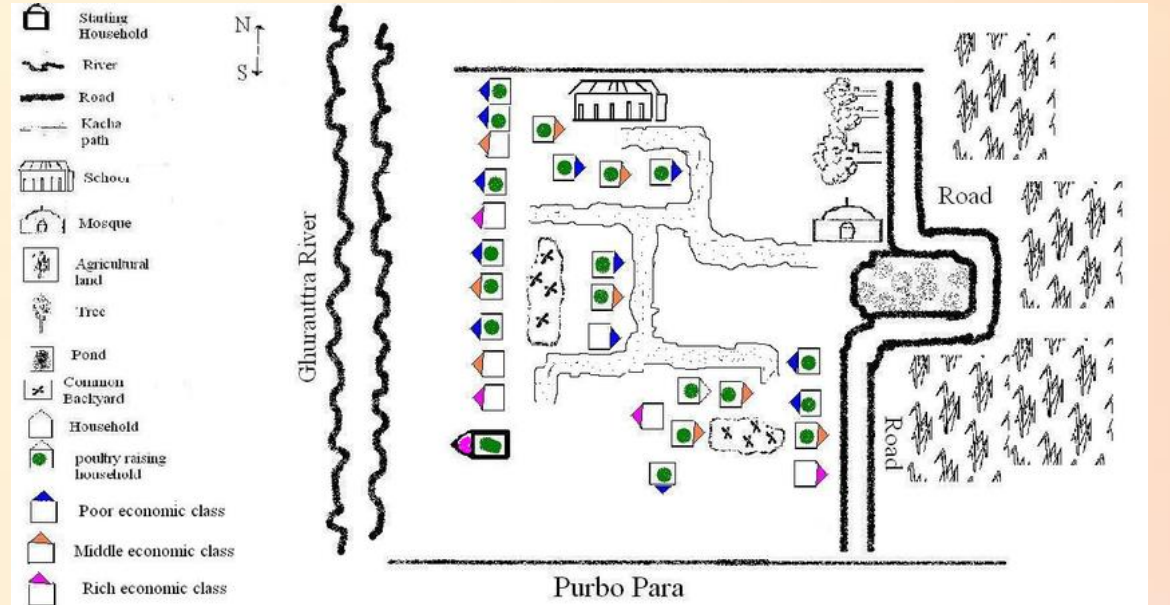
ద్వితీయ సమాచారం

- మిషన్ అంత్యోదయ
- సామాజిక, ఆర్థిక, కుల గణన సర్వే
- జనాభా లెక్కలు
- వివిధ శాఖల సమాచారం

భాగస్వామ్య పద్ధతిలో గ్రామీణ స్థితిగతుల మదింపు (PRA)

గ్రామ నడక (Transact Walk)

సామాజిక చిత్రపటం (Social Mapping)



భాగస్వామ్య పద్ధతిలో గ్రామీణ స్థితిగతుల మదింపు (PRA)

వనరుల అన్వేషణ (Resource Mapping)

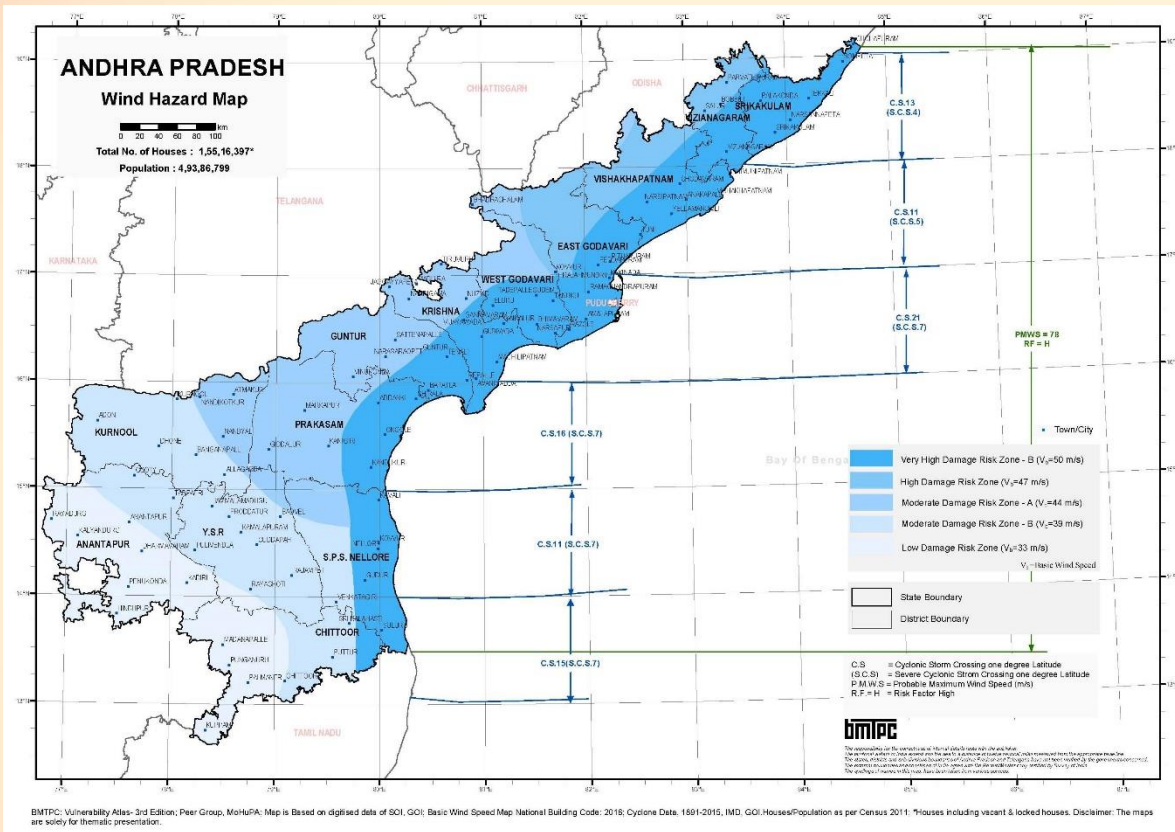
చారిత్రక కాల రేఖ (Historical Time Line)



భాగస్వామ్య పద్ధతిలో గ్రామీణ స్థితిగతుల మదింపు (PRA)

ఆపదకు గురయ్యే ప్రాంతాల చిత్రపటం (Hazard Maps)

ప్రాధాన్యీకరణ (Matrix Ranking)



Sample Priority Matrix

HIGHER ← Schedule Priority → LOWER

HIGHER ↑ Impact Priority ↓ LOWER	Required (P1) Work stoppage will occur and no workaround exists OR Regulatory, Program Directive, or contractual requirements will not be met.	Work Stoppage	Regulatory	Audit Finding	Program Directives
	Significant (P2) High impact to resources and/or systems OR Workaround requires excessive time, cost and/or resources.	High impact to production (significant cost to resources)	Significant cost reduction to a currently expensive workaround	Break-fix not stopping production but has high impact	System retirement/ system replacement
	Moderate (P3) Moderate impact to resources and/or systems OR Workaround requires some increase in time, cost and/or resources.	No risk (easy to change, minimum resource effort), moderate benefit	Low risk (minimum resource effort), moderate benefit	Medium risk (reasonable change required), moderate benefit	High risk (extensive change), moderate benefit
	Minor (P4) Minimal impact to resources and/or systems OR Workaround in place with minimal time, cost and/or resources.	No risk (easy to change, minimum resource effort), minor benefit	Low risk (minimum resource effort), minor benefit	Medium risk (reasonable change required), minor benefit	High risk (extensive change), minor benefit
	Low (P5) Administrative change or system nuisance with no impact OR Watch item	Administrative change	System or process nuisance; cosmetic change	Watch Item: Cost prohibitive	Watch Item: not technologically feasible at the present time

మిషన్ అంత్యోదయ



- మిషన్ అంత్యోదయ సర్వే – 146 పాఠా మీటర్లు (పార్ట్ A & B)
- మిషన్ అంత్యోదయ మొబైల్ యాప్

https://www.youtube.com/watch?time_continue=2378&v=5ZD8B_xNqKE&feature=emb_logo

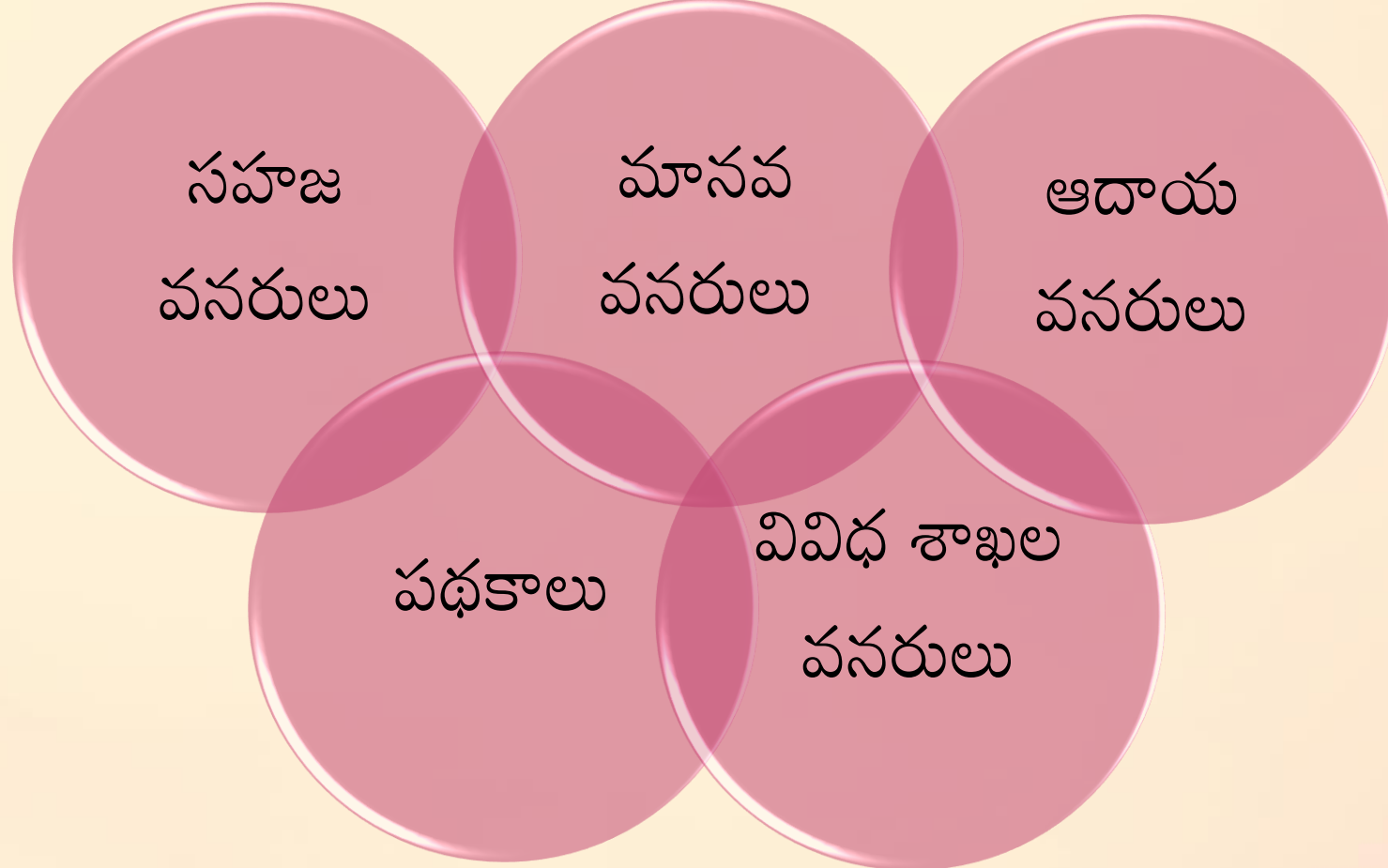
గ్రామ పంచాయతీ అభివృద్ధి ప్రణాళిక – అవసరాల గుర్తింపు

- రంగాల వారీగా...
 - వ్యక్తిగత అవసరాలు
 - సామాజిక అవసరాలు
 - నో కాస్ట్ పనులు
 - లో కాస్ట్ పనులు
 - నిధులు పూర్తిగా అవసరమైన పనులు

స్థితిగతుల విశ్లేషణ

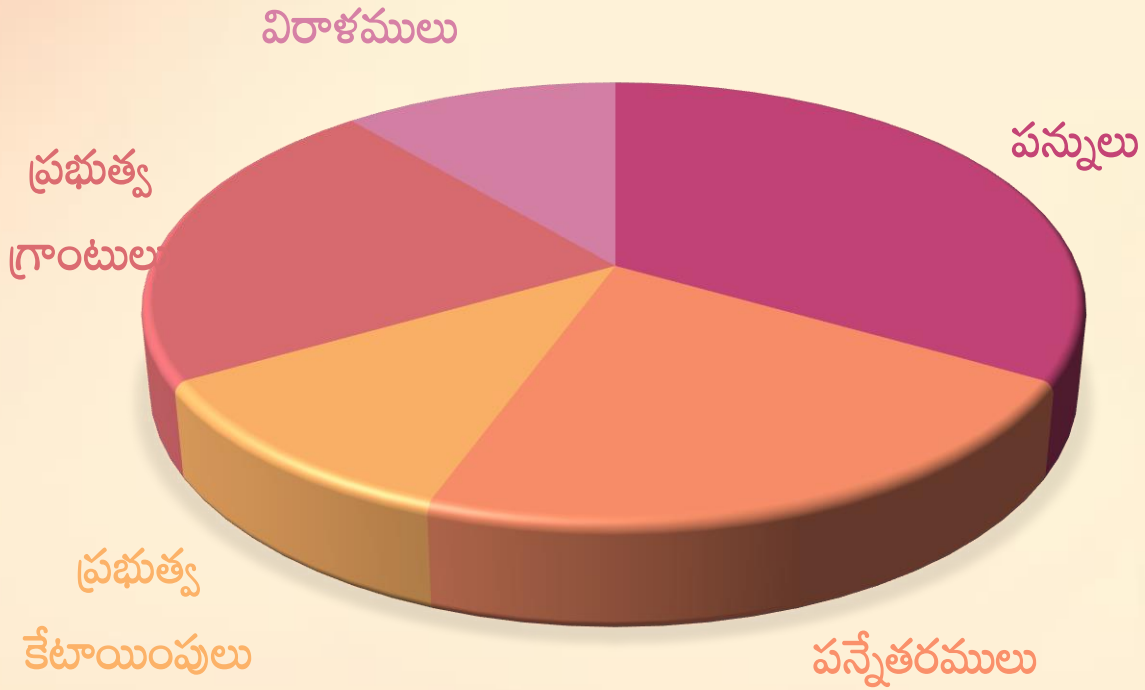
- గ్రామ పంచాయతీ అభివృద్ధి స్థితి నివేదిక తయారీ
- రంగాల వారీగా అవసరాల గుర్తింపు...
 - వ్యక్తిగత అవసరాలు
 - సామాజిక అవసరాలు
 - నో కాస్ట్ పనులు
 - లో కాస్ట్ పనులు
 - నిధులు పూర్తిగా అవసరమైన పనులు
- విజనింగ్ – దార్శనిక పత్రం తయారీ

వనరుల సమీకరణ

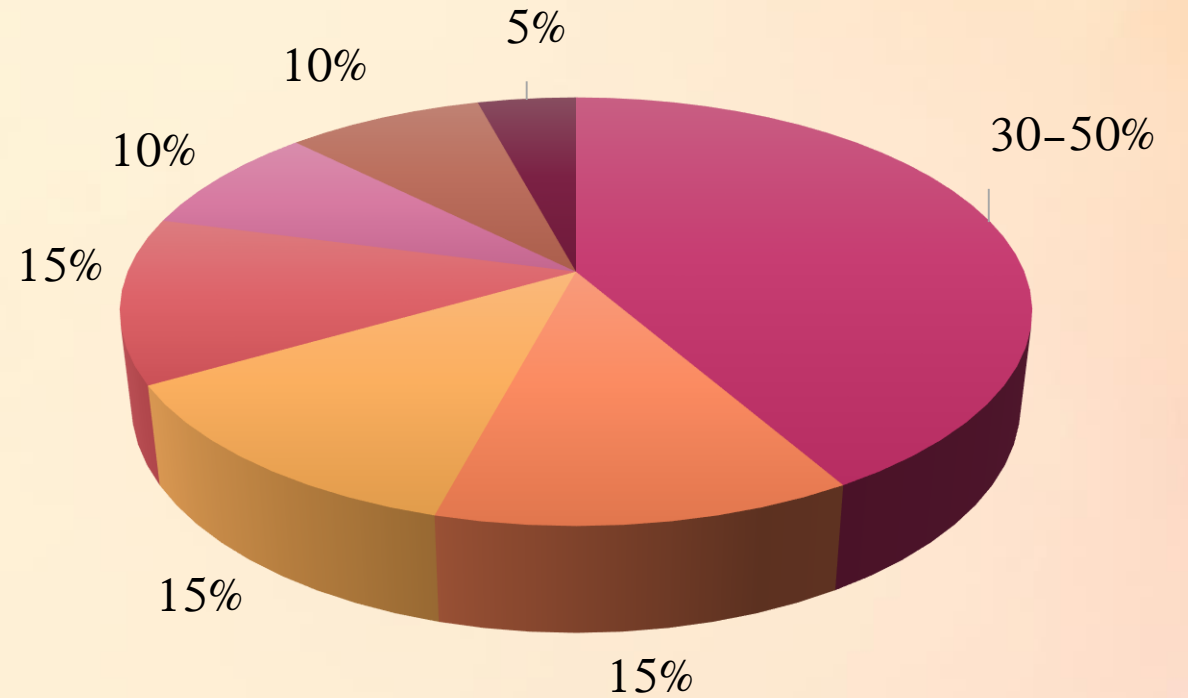


ఆదాయ వనరులు (Resource Envelope)

ఆదాయం

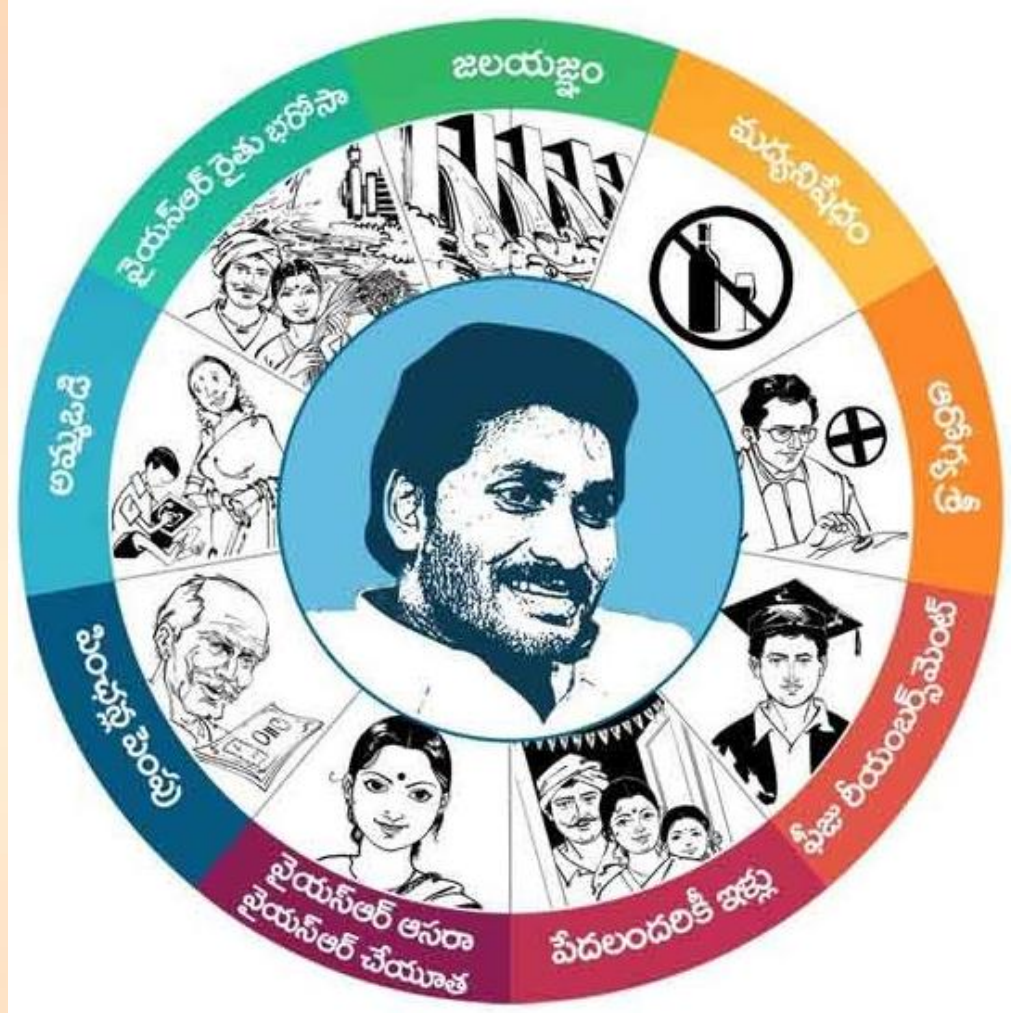


ఖర్చు

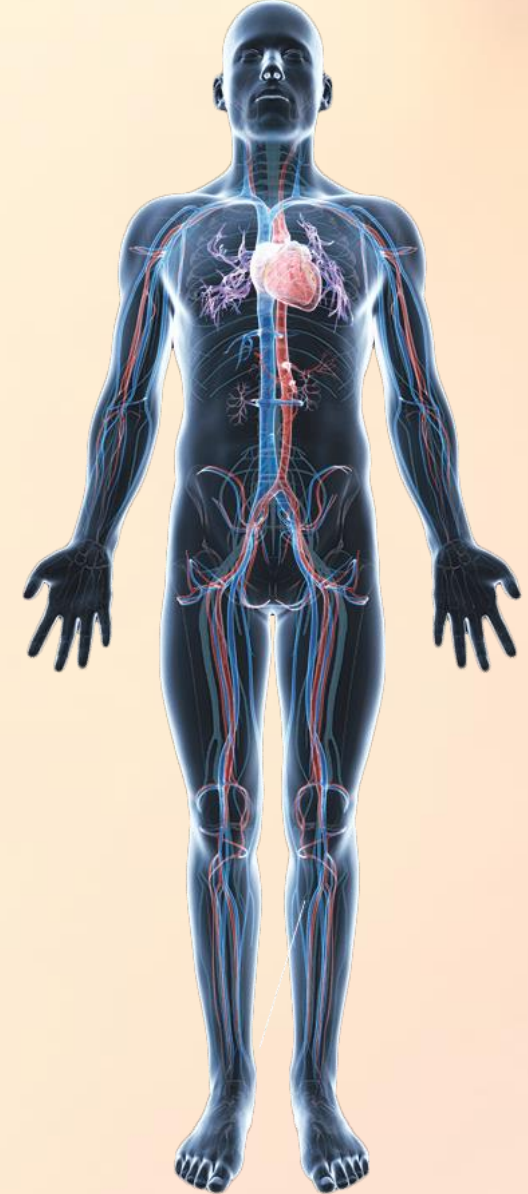
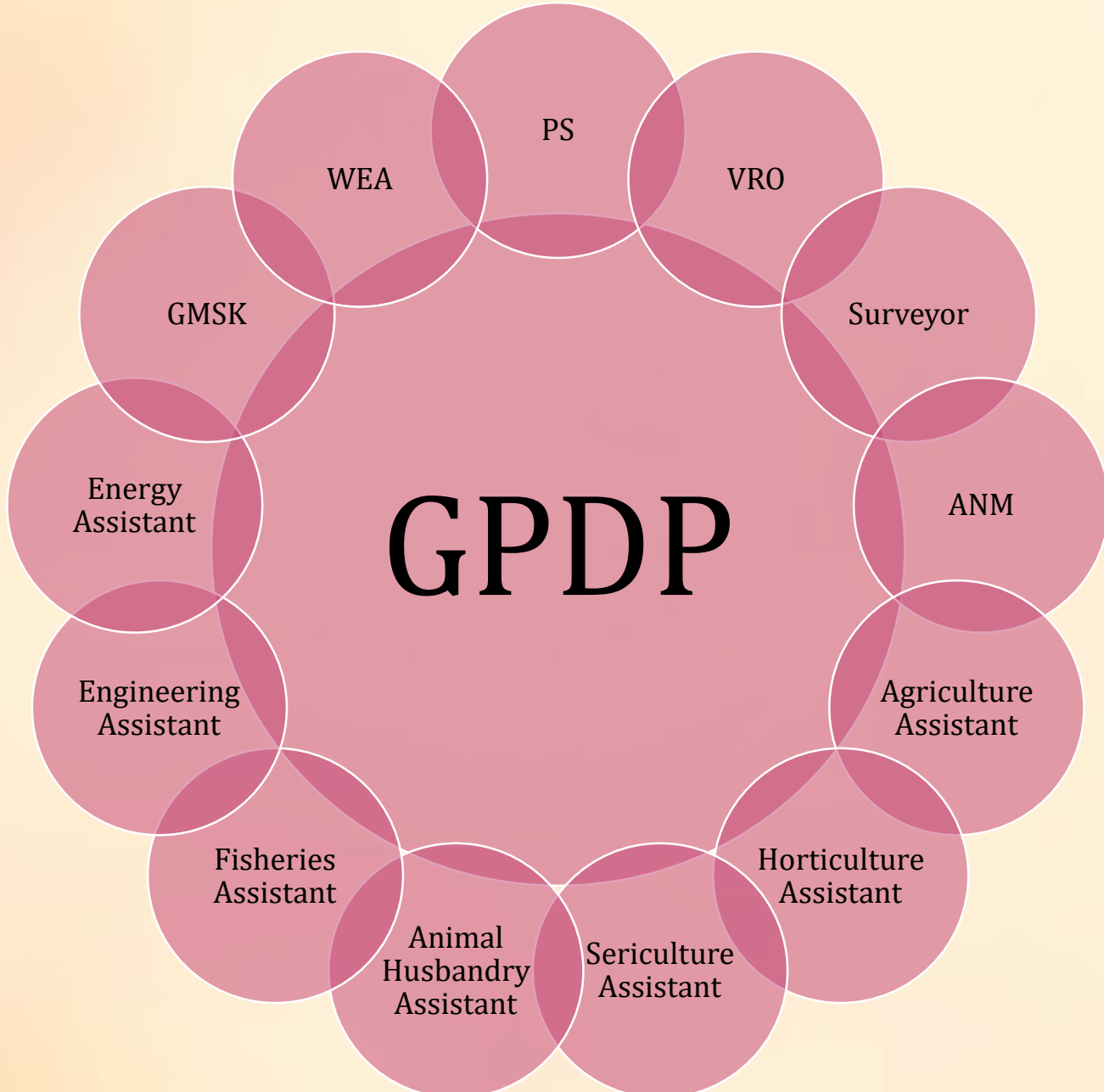


- సిబ్బంది జీతభత్యాలు
- మంచినీటి సరఫరా
- పారిశుధ్యం
- వీధి దీపాలు
- రోడ్లు వగైరా
- సంక్షేమ కార్యక్రమాలు
- చిల్లర ఖర్చులు

పథకాల ఏకీకరణ (Convergence of Schemes)



గ్రామ సచివాలయ సిబ్బంది కన్వర్జెన్స్ (Convergence of Functionaries)

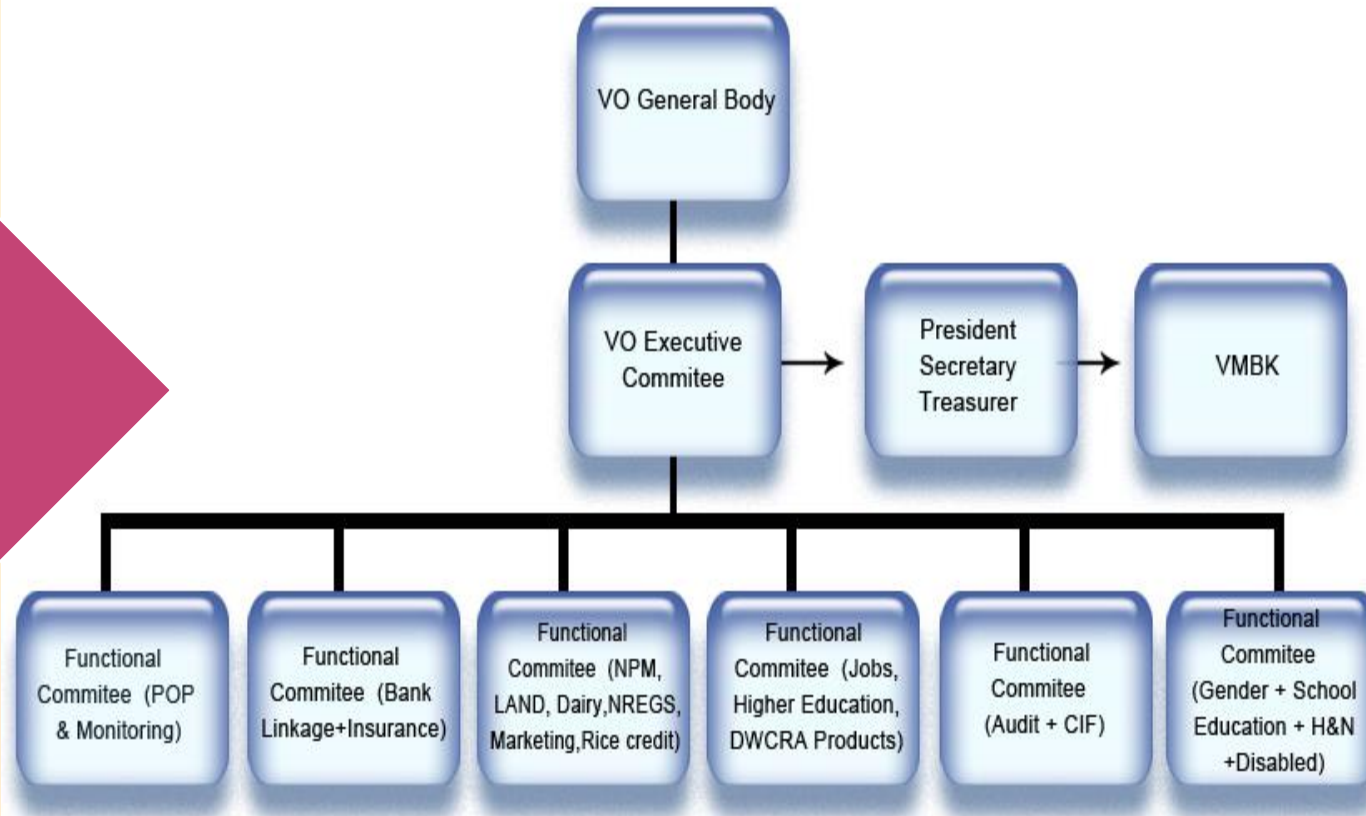


PRI – CBO కన్వర్జెన్స్

గ్రామ ఐక్య సంఘాలు (VOs) – 26753

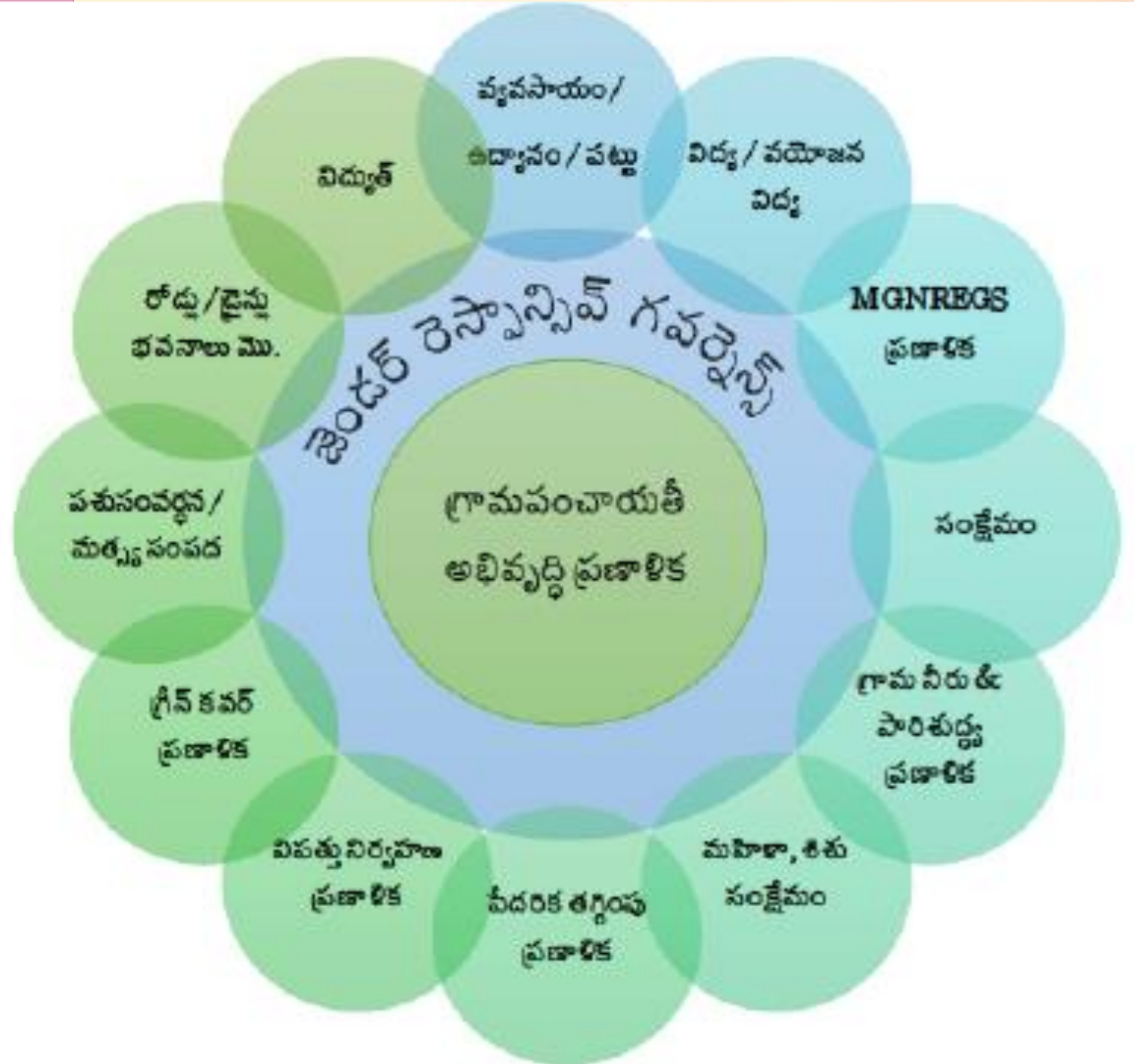
69,31,113
WOMEN

6,52,440
SHGs



GPDP

కన్వర్జెన్స్

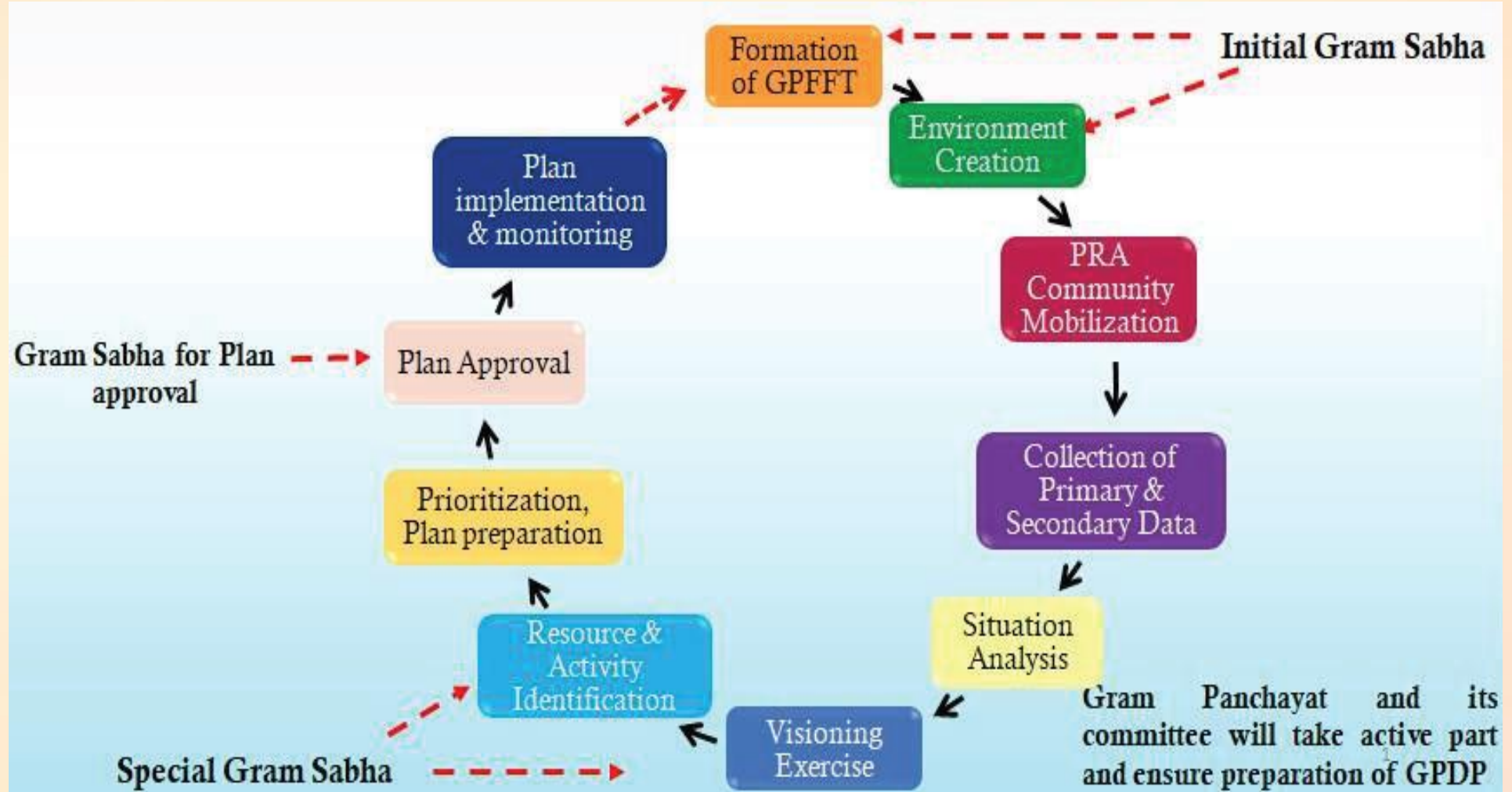


GPDP – Plan Plus (ప్లాన్ ప్లస్)

- ప్లాన్ ప్లస్ – PES
సూట్ లో ఒకటి
- గ్రామ పంచాయతీ
ప్రణాళికల సంగ్రహం



గ్రామ పంచాయతీ అభివృద్ధి ప్రణాళిక - దశలు



ఈ అంశం విషయమై సందేహాలకు దిగువ తెల్పిన ఫ్యాకల్టీని సంప్రదించగలరు

- జి. సత్యవాణి, 9505504256 (శ్రీకాకుళం, విజయనగరం, విశాఖపట్నం, తూర్పు మరియు పశ్చిమ గోదావరి జిల్లాలు)
- కె. ప్రసాదరావు, 9440371538 (కృష్ణ, గుంటూరు, ప్రకాశం, నెల్లూరు జిల్లాలు)
- ఎస్. పద్మా రాణి, 9492176183 (కర్నూలు, చిత్తూరు, అనంతపురము, కడప జిల్లాలు)

ధన్యవాదాలు

